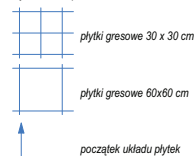


LEGENDA:

wykończenie posadzki



wykończenie ścian

- F.1** farba na całą wys. pom. kolor jasnoszary RAL 7047 lub odpowiednik
- F.2** farba kolor granatowy do wys. 90 cm kolor RAL 5013 lub odpowiednik powyżej - farba kolor jasnoszary RAL 7047 lub odpowiednik
- PC.1** płytki ceramiczne 30x30 cm - pom. techniczne wys. min. 2,00m powyżej - farba kolor jasnoszary RAL 7047 lub odpowiednik
- PC.2** płytki ceramiczne 60x60 cm - dekor w zabudowie kuchennej powyżej - farba kolor jasnoszary RAL 7047 lub odpowiednik
- PC.3** płytki ceramiczne 60x60 cm - toalety pok.i ogólnodostępne wys. min. 2,00m powyżej - farba kolor jasnoszary RAL 7047 lub odpowiednik

wykończenie sufitów

- sufit podwyższony g-k 60x60 - obudowa kanałów wentylacyjnych, kolor biały
- w pozostałych przypadkach farba kolor biały RAL 9003 lub odpowiednik

LEGENDA:

- 1. wyposażenie aneksu kuchennego
- 1.1 - komplet zabudowy meblowej kuchni
- 1.2 - zmywarka z funkcją wyparzania
- 1.3 - lodówka podblatowa
- 1.4 - okap kuchenny
- 1.5 - płyta indukcyjna - 4 pola
- 2. pozostałe wyposażenie meblowe
- 2.1 - łóżko z materacem 90/190 x 200 [cm]
- 2.2 - komplet mebli łazienkowych
- 2.3 - szafa pokojowa z wieszakiem i lustrem
- 2.4 - stoliki pokojowe
- 2.5 - komplet mebli do pomieszczeń socjalnych
- 2.6 - telewizor 75 cali
- 3. przybory sanitarne i wyposażenie toalet
- 3.1 - umywalka z wycięciem dla niepełnosprawnych ok. 69x45 [cm]
- 3.2 - miska ustępowa dostosowana dla osób niepełnosprawnych
- 3.3 - umywalka prostokątna ok. 50x44 [cm]
- 3.4 - miska sedesowa wisząca ze stelażem podtynkowym
- 3.5 - pisuar
- 3.6 - umywalka 40x40 [cm]
- 3.7 - kabina prysznicowa ze ściętym narożnikiem 80x80 [cm]
- 3.8 - lustro łazienkowe okrągłe 60 cm
- 3.9 - lustro łazienkowe uchylne dla niepełnosprawnych
- 3.10 - zestaw dozownika mydła i podajnik ręczników papierowych
- 3.11 - wieszak na ręczniki
- G. - grafiki - do wyboru na etapie nadzoru
- G.1 - grafika wielkoformatowa 210x300 [cm]
- G.2 - grafika wielkoformatowa 280x300 [cm]

ZESTAWIENIE POWIERZCHNI			
Kondygnacja	Nr pom.	Nazwa	Pow [m ²]
parter	0.01	korytarz	14,64
parter	0.02	sala wielofunkcyjna	99,98
parter	0.03	pomieszczenie techniczne	10,00
parter	0.04	klatka schodowa	11,97
parter	0.05	wc kobiety i niepełnosprawni	4,24
parter	0.06	wc mężczyźni	3,04
parter	0.07	pomieszczenie dodatkowe	2,61
parter	0.08	pomieszczenie socjalne, catering	13,80
parter	0.09	pomieszczenie dodatkowe	5,60
			165,88 m
piętro	1.01	korytarz	32,18
piętro	1.02	pokój A	13,73
piętro	1.03	łazienka A	2,87
piętro	1.04	pokój B	15,16
piętro	1.05	łazienka B	2,86
piętro	1.07	pokój C	13,85
piętro	1.08	łazienka C	2,67
piętro	1.09	pokój D	14,72
piętro	1.10	łazienka D	3,60
piętro	1.11	pokój E	20,30
piętro	1.12	łazienka E	3,78
piętro	1.13	pokój F	20,29
piętro	1.14	łazienka F	3,77
piętro	1.15	magazyn	3,20
piętro	1.16	klatka schodowa	17,10
			170,08 m
			335,96 m

UWAGA:

1. nie należy obmierzać wymiarów ze skali rysunku ani używać go jako szablonu, wszelkie wymiary powinny zostać sprawdzone przez wykonawcę na budowie przed przystąpieniem do prac, w przypadku stwierdzenia istotnych rozbieżności należy skonsultować się z Inspektorem nadzoru lub Projektantem;
2. każdy rysunek należy rozpatrywać w połączeniu z pozostałymi rysunkami i częścią opisową projektu, w przypadku istotnych wątpliwości należy skonsultować się z Inspektorem nadzoru lub Projektantem; Rozwiązania konstrukcyjne i instalacyjne zostały przedstawione w odrębnych częściach opracowania;
3. wszelkie projektowane prace należy wykonać zgodnie ze sztuką budowlaną, obowiązującymi przepisami i normami oraz przy zachowaniu przepisów BHP;
4. ewentualne rysunki warsztatowe należy przedstawić do weryfikacji i zatwierdzenia przez autora projektu;
5. wszystkie wymiary stolarki i śrusarki drzwiowej i okiennej należy sprawdzić w naturze przed przystąpieniem do prac;
6. rysunek przedstawia dobór wybranych elementów wyposażenia, wykonczenia i umeblovania; pozostałe elementy zostaną dobrane na etapie realizacji inwestycji z Inwestorem lub Projektantem;

PROJEKT:

ROZBUDOWA BUDYNKU UŻYTECZNOŚCI PUBLICZNEJ - CENTRUM EDUKACJI I PROMOCJI MERK WRAZ Z TOWARZYSZĄCĄ INFRASTRUKTURĄ TECHNICZNĄ

ADRES:

Dz. nr 326/48, obręb 0003 Władysławowo ul. Portowa 15, 84-120 Władysławowo

INWESTOR:

Stowarzyszenie Północnokaszubska Lokalna Grupa Rybacka ul. Portowa 15, 84-120 Władysławowo

TREŚĆ RYSUNKU:

Aranżacja wnętrza - parter

PROJEKTOWAŁ:

mgr inż. arch. Jakub Pulikowski
upr. nr 154/POOKK/V/2020
w specjalności architektonicznej

PODPIS:

SPRAWDZIŁ:

mgr inż. arch. Janusz Pulikowski
upr. GP-KZ-7342/131/92
w specjalności architektonicznej

PODPIS:

BRANŻA:

Architektura

NR RYSUNKU:

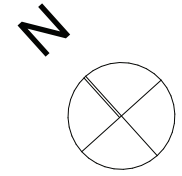
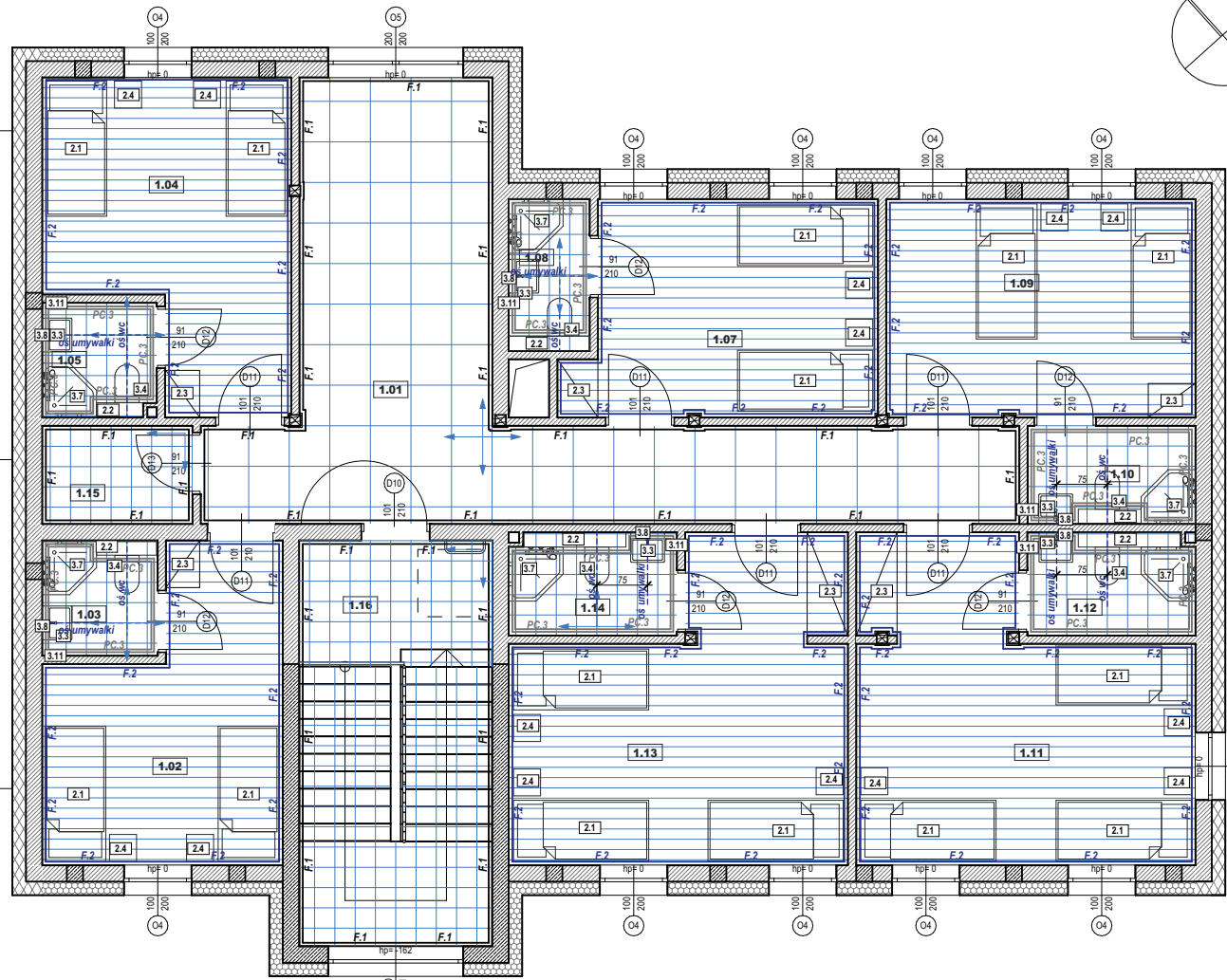
03.10

DATA:

10.12.2021

SKALA:

1:75



LEGENDA:

- wykończenie posadzki
- planki gresowe 30 x 30 cm
- planki gresowe 60x60 cm
- początek układu płytek
- panele podłogowe kolor naturalny dąb

wykończenie ścian

- F.1** farba na całą wys. pom. kolor jasnoszary RAL 7047 lub odpowiednik
- F.2** farba kolor granatowy do wys. 90 cm kolor RAL 5013 lub odpowiednik powyżej - farba kolor jasnoszary RAL 7047 lub odpowiednik
- PC.1** płytki ceramiczne 30x30 cm - pom. techniczne wys. min. 2,00m powyżej - farba kolor jasnoszary RAL 7047 lub odpowiednik
- PC.2** płytki ceramiczne 60x60 cm - dekor w zabudowie kuchennej powyżej - farba kolor jasnoszary RAL 7047 lub odpowiednik
- PC.3** płytki ceramiczne 60x60 cm - toalety pok.i ogólnodostępne wys. min. 2,00m powyżej - farba kolor jasnoszary RAL 7047 lub odpowiednik

wykończenie sufitów

- sufit podwieszony g-k 60x60 - obudowa kanałów wentylacyjnych, kolor biały
- w pozostałych przypadkach farba kolor biały RAL 9003 lub odpowiednik

LEGENDA:

- 1. wyposażenie aneksu kuchennego
- 1.1 - komplet zabudowy meblowej kuchni
- 1.2 - zmywarka z funkcją wyparzania
- 1.3 - lodówka podbalkowa
- 1.4 - okap kuchenny
- 1.5 - płyta indukcyjna - 4 pola
- 2. pozostałe wyposażenie meblowe
- 2.1 - krzesło z materacem 90/100 x 200 [cm]
- 2.2 - komplet mebli łazienkowych
- 2.3 - szafa pokojowa z wieszakiem i lustrem
- 2.4 - stoliki pokojowe
- 2.5 - komplet mebli do pomieszczeń socjalnych
- 2.6 - telewizor 75 cali

- 3. przybory sanitarne i wyposażenie toalet
- 3.1 - umywalka z wycięciem dla niepełnosprawnych ok. 69x45 [cm]
- 3.2 - miska ustępowa dostosowana dla osób niepełnosprawnych
- 3.3 - umywalka prostokątna ok. 50x44 [cm]
- 3.4 - miska sedesowa wisząca ze stelażem podtynkowym
- 3.5 - pisuar
- 3.6 - umywalka 40x40 [cm]
- 3.7 - kabina prysznicowa ze ściętym narożnikiem 80x80 [cm]
- 3.8 - lustro łazienkowe okrągłe 60 cm
- 3.9 - lustro łazienkowe uchylne dla niepełnosprawnych
- 3.10 - zestaw dozownika mydła i podajnik ręczników papierowych
- 3.11 - wieszak na ręczniki

- G. - grafiki - do wyboru na etapie nadzoru
- G.1 - grafika wielkoformatowa 210x300 [cm]
- G.2 - grafika wielkoformatowa 280x300 [cm]

ZESTAWIENIE POWIERZCHNI			
Kondygnacja	Nr pom.	Nazwa	Pow [m ²]
parter	0.01	korytarz	14,64
parter	0.02	sala wielofunkcyjna	99,98
parter	0.03	pomieszczenie techniczne	10,00
parter	0.04	klatka schodowa	11,97
parter	0.05	wc kobiety i niepełnosprawni	4,24
parter	0.06	wc mężczyźni	3,04
parter	0.07	pomieszczenie dodatkowe	2,61
parter	0.08	pomieszczenie socjalne, catering	13,80
parter	0.09	pomieszczenie dodatkowe	5,60
			165,88 m
piętro	1.01	korytarz	32,18
piętro	1.02	pokój A	13,73
piętro	1.03	łazienka A	2,87
piętro	1.04	pokój B	15,16
piętro	1.05	łazienka B	2,86
piętro	1.07	pokój C	13,85
piętro	1.08	łazienka C	2,67
piętro	1.09	pokój D	14,72
piętro	1.10	łazienka D	3,60
piętro	1.11	pokój E	20,30
piętro	1.12	łazienka E	3,78
piętro	1.13	pokój F	20,29
piętro	1.14	łazienka F	3,77
piętro	1.15	magazyn	3,20
piętro	1.16	klatka schodowa	17,10
			170,08 m
			335,96 m

UWAGA:

1. nie należy obmierzać wymiarów ze skali rysunku ani używać go jako szablonu, wszelkie wymiary powinny zostać sprawdzone przez wykonawcę na budowie przed przystąpieniem do prac, w przypadku stwierdzenia istotnych rozbieżności należy skonsultować się z Inspektorem nadzoru lub Projektantem;
2. każdy rysunek należy rozpatrywać w połączeniu z pozostałymi rysunkami i częścią opisową projektu, w przypadku istotnych wątpliwości należy skonsultować się z Inspektorem nadzoru lub Projektantem; Rozwiązania konstrukcyjne i instalacyjne zostały przedstawione w odrębnych częściach opracowania;
3. wszelkie projektowane prace należy wykonać zgodnie ze sztuką budowlaną, obowiązującymi przepisami i normami oraz przy zachowaniu przepisów BHP;
4. ewentualne rysunki warsztatowe należy przedstawić do weryfikacji i zatwierdzenia przez autora projektu;
5. wszystkie wymiary stolarki i ślusarki drzwiowej i okiennej należy sprawdzić w naturze przed przystąpieniem do prac;
6. rysunek przedstawia dobór wybranych elementów wyposażenia, wykonania i umebłowania; pozostałe elementy zostaną dobrane na etapie realizacji inwestycji z Inwestorem lub Projektantem;

PROJEKT:
ROZBUDOWA BUDYNKU UŻYTECZNOŚCI PUBLICZNEJ - CENTRUM EDUKACJI I PROMOCJI MERK WRAZ Z TOWARZYSZĄCĄ INFRASTRUKTURĄ TECHNICZNĄ

ADRES:
Dz. nr 326/48, obręb 0003 Władysławowo ul. Portowa 15, 84-120 Władysławowo

INWESTOR:
Stowarzyszenie Północnokaszubska Lokalna Grupa Rybacka ul. Portowa 15, 84-120 Władysławowo

TREŚĆ RYSUNKU:
Aranżacja wnętrz - piętro

PROJEKTOWAŁ:
mgr inż. arch. Jakub Pulikowski
upr. nr 154/POOKK/V/2020
w specjalności architektonicznej

SPRAWDZIŁ:
mgr inż. arch. Janusz Pulikowski
upr. GP-KZ-7342/131/92
w specjalności architektonicznej

BRANŻA:
Architektura

DATA:
10.12.2021

SKALA:
1:75

NR RYSUNKU:
03.11