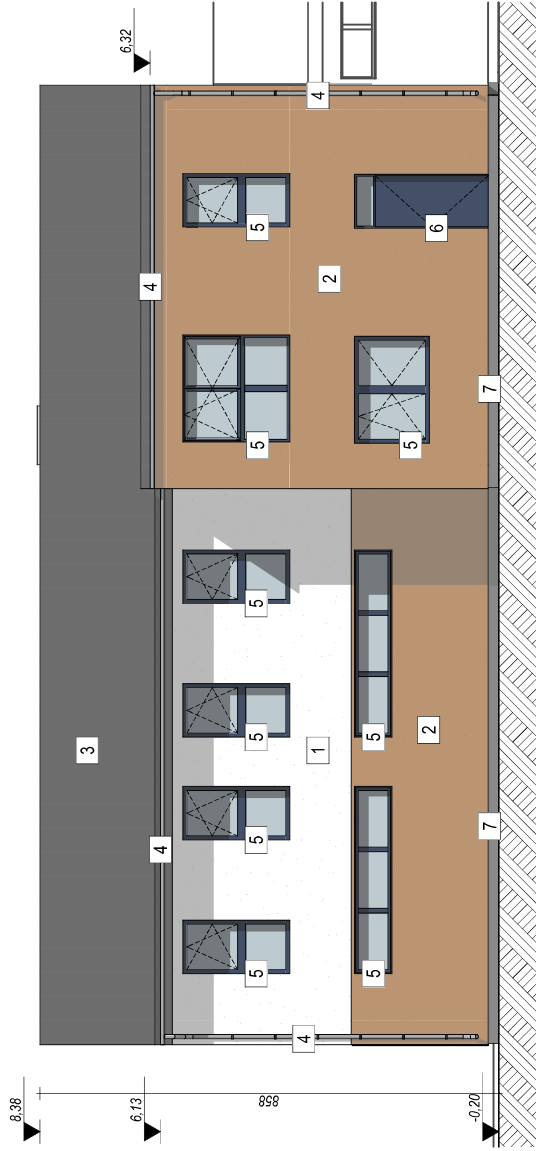
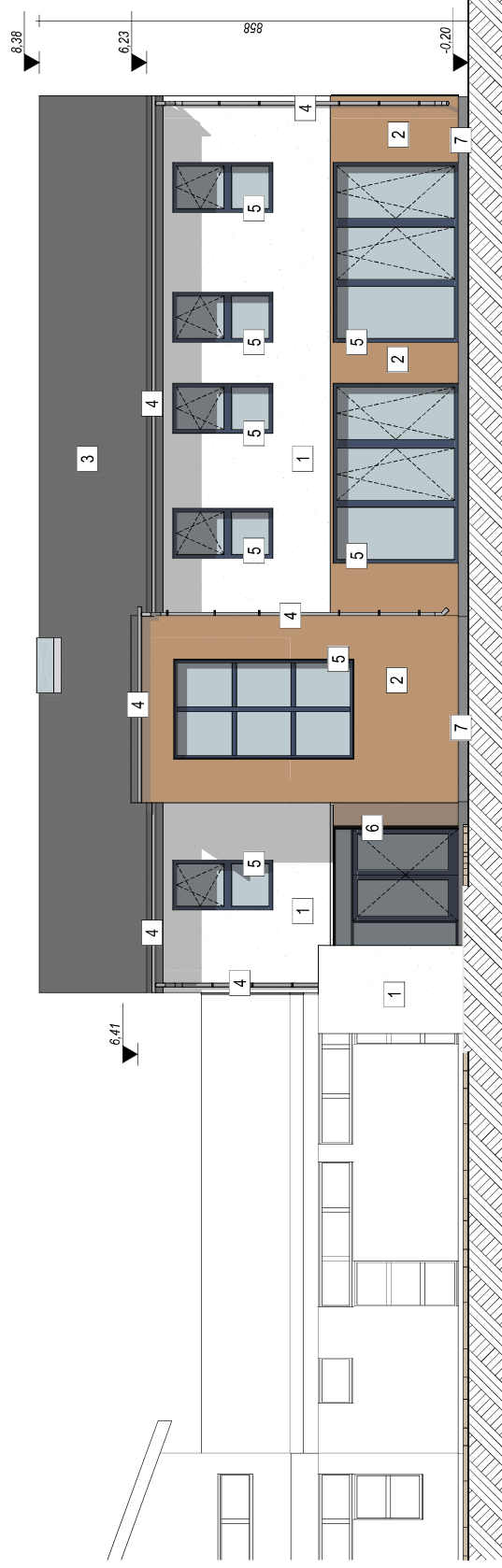


ELEWACJA POLUDNIOWO - WSCHODNIA



ELEWACJA POLNOCNO - WSCHODNIA



ELEWACJA FRONTOWA - POLUDNIOWO - ZACHODNIA

UWAGA:
 1. nie należy obmierzać wymiarów ze skali rysunku ani używać go jako szablonu, wszelkie wymiary powinny zostać sprawdzone przez wykonawcę na budowie przed przystąpieniem do prac, w przypadku stwierdzenia istniejących rozbieżności należy skonsultować się z Inspektorem nadzoru lub Projektantem;
 2. należy brać pod uwagę różnice w rozmiarach elementów konstrukcyjnych w stosunku do elementów przedstawionych na rysunku;
 3. wszelkie projektowane prace należy wykonywać zgodnie ze sztuką budowlaną, obowiązującymi przepisami i normami oraz przy zachowaniu przepisów BHP;
 4. ewentualne rysunki warsztatowe należy przedstawiać do weryfikacji i zatwierdzenia przez autora projektu;
 5. wszystkie wymiary stałarki i okiennej należy sprawdzić w naturze przed przystąpieniem do prac;

LEGENDA

- 1 - tynk kolor biały *
 - 2 - tynk kolor ceglasty *
 - 3 - blacha na rąbek stojący kolor szary *
 - 4 - oprymowanie i opierzenia - blacha tytan - cynk, *
 - 5 - stolarka okienna, kolor ciemno - granatowy *
 - 6 - stolarka drzwiowa, kolor ciemno - granatowy *
 - 7 - strukturalny tynk cokołowy, kolor ciemnoszary *
- * kolor dopasowany do części istniejącej budynku

PROJEKT: ROZBUDOWA BUDYNKU UŻYTECZNOŚCI PUBLICZNEJ - CENTRUM EDUKACJI I PROMOCJI MERK WRAZ Z TOWARZYSZĄcą INFRASTRUKTURĄ TECHNICZNĄ	
ADRES:	Dz. nr 32648, obręb 0003 Władysławowo ul. Portowa 15, 84-120 Władysławowo
INWESTOR:	Stowarzyszenie Północnokaszubska Lokalna Grupa Rybacka ul. Portowa 15, 84-120 Władysławowo
TREŚĆ RYSUNKU:	Elewacje
PROJEKTOWAŁ:	mgr inż. arch. Jakub Pułkowski upr. nr 154/P00KKV/2020 w specjalności architektonicznej
SPRAWDZIŁ:	mgr inż. arch. Janusz Pułkowski upr. GP-KZ-734213/192 w specjalności architektonicznej
BRANŻA:	Architektura
DATA:	10.12.2021
NR RYSUNKU:	03.7
SKALA:	1:100

ZESTAWIENIE STOLARKI DRZWIOWEJ									
NUMER	D1	D2	D3	D4	D5	D6	D6	D7	D8
IŁOŚĆ	1	3	1	1	1	1	1	1	1
WYMARY	180x210	180x210	91x210	220x210	101x250	101x250	91x210	101x210	220x210
ORIENTACJA	R	L	R	R	R	R	R	R	R
RZUT									
WIDOK									
DODATKOWE INFORMACJE	- drzwi wewnętrzne z boczny i górnym oraz przeszklonymi skrzydłami, aluminiowe, ewakuacyjne (Z1, ZLV), kolor ciemno granatowy - dopasowany do części istniejących;	- drzwi wewnętrzne z przeszklonymi skrzydłami, E160, aluminiowe, kolor biały;	- drzwi wewnętrzne, pływowe, wzmocnione, kolor biały;	- drzwi wewnętrzne, nasświetlone przeszklonym skrzydłem, E160, aluminiowe, kolor ciemno granatowy - dopasowany do części istniejących;	- drzwi zewnętrzne z przeszklonym skrzydłem, E160, aluminiowe, kolor ciemno granatowy - dopasowany do części istniejących;	- drzwi zewnętrzne z nasświetlonym skrzydłem, E130, aluminiowe, kolor biały;	- drzwi wewnętrzne, pływowe, wzmocnione, kolor biały;	- drzwi wewnętrzne z nasświetlonym boczny, aluminiowe, kolor biały, otwory wentylacyjne zgodnie z wymaganiami proj. wentylacji;	

UWAGA:
1. nie należy obierać wmiarów ze skali rysunku ani używać go jako szablonu, wszelkie wymiary powinny zostać sprawdzone przez wykonawcę na budowie przed przystąpieniem do prac, w przypadku stwierdzenia istotnych rozbieżności należy skonsultować się z Inspektorem nadzoru lub Projektantem;
2. każdy rysunek należy rozpatrywać w połączeniu z pozostałymi rysunkami i częścią opisową projektu, w przypadku istotnych wątpliwości należy skonsultować się z Inspektorem nadzoru lub Projektantem; Rozważania konstrukcyjne i instalacyjne zostały przedstawione w odrębnych częściach opracowania;
3. nie należy kopiować, rozpowszechniać, udzielać, w całości lub części, zastrzeżeń, oświadczeń i przepisami i normami oraz przy zachowaniu przepisów BHP;
4. ewentualne rysunki warsztatowe należy przedstawić do weryfikacji i zatwierdzenia przez autora projektu;
5. wszystkie wymiary sztukarki i słuski drzwiowej i okiennej należy sprawdzić w naturze przed przystąpieniem do prac;
6. w drzwiach ewakuacyjnych, stanowiących wyjątek ewakuacyjne z pomieszczenia oraz, na drodze ewakuacyjnej, zapewnić co najmniej jedno, nieokłowane skrzydło drzwiowe o szerokości nie mniejszej niż 0,9 m.

ZESTAWIENIE STOLARKI DRZWIOWEJ									
NUMER	D9	D10	D11	D12	D12	D12	D13		
IŁOŚĆ	1	1	4	3	3	3	1		
WYMARY	91x210	101x210	101x210	101x210	91x210	91x210	91x210		
ORIENTACJA	R	R	R	L	R	R	L		
RZUT									
WIDOK									
DODATKOWE INFORMACJE	- drzwi wewnętrzne, pływowe, wzmocnione, kolor biały, otwory wentylacyjne zgodnie z wymaganiami proj. wentylacji;	- drzwi wewnętrzne, przeszklonymi skrzydłami, E160, aluminiowe, kolor biały;	- drzwi wewnętrzne, pływowe, wzmocnione, kolor jasnoszary;	- drzwi wewnętrzne, pływowe, wzmocnione, kolor jasnoszary, otwory wentylacyjne zgodnie z wymaganiami proj. wentylacji;	- drzwi wewnętrzne, pływowe, wzmocnione, kolor jasnoszary, otwory wentylacyjne zgodnie z wymaganiami proj. wentylacji;	- drzwi wewnętrzne, pływowe, wzmocnione, kolor jasnoszary, otwory wentylacyjne zgodnie z wymaganiami proj. wentylacji;	- drzwi wewnętrzne, pływowe, wzmocnione, kolor biały, otwory wentylacyjne zgodnie z wymaganiami proj. wentylacji;		

PROJEKT:
ROZBUDOWA BUDYNKU UŻYTECZNOŚCI PUBLICZNEJ - CENTRUM EDUKACJI I PROMOCJI MERK WRAZ Z TOWARZYSZĄCĄ INFRASTRUKTURĄ TECHNICZNĄ

ADRES:
Dz. nr 32648, obręb 0003 Władysławowo ul. Portowa 15, 84-120 Władysławowo

INWESTOR:
Stowarzyszenie Północnokaszubska Lokalna Grupa Rybacka ul. Portowa 15, 84-120 Władysławowo

TREŚĆ RYSUNKU:
Zestawienie stolarki drzwiowej

PROJEKTOWAŁ:
mgr inż. arch. Jakub Pulkowski upr. nr 154/P00KKV/2020 w specjalności architektonicznej

SPRAWDZIŁ:
mgr inż. arch. Janusz Pulkowski upr. GP-KZ-734213/192 w specjalności architektonicznej

PODPISY:
NR RYSUNKU:
03.8

BRANZA:
Architektura

DATA:
10.12.2021

SKALA:

ZESTAWIENIE STOLARKI OKIENNEJ							
NUMER	O1	O2	O3	O4	O5	O6	O7
ILOŚĆ	2	1	10	1	1	1	1
WYMIARY	380x250	350x70	200x140	100x200	200x200	200x361	100x200
ORIENTACJA	L	L	L	L	L	L	L
RZUT							
WIDOK							
DODATKOWE INFORMACJE							OKNO ET 60

UWAGA:

- nie należy obmierzć wymiarów ze skali rysunku ani używać go jako szablonu, wszelkie wymiary powinny zostać sprawdzone przez wykonawcę na budowie przed przystąpieniem do prac, w przypadku stwierdzenia istotnych rozbieżności należy skonsultować się z Inspektorem nadzoru lub Projektantem;
- każdy rysunek należy rozpatrywać w połączeniu z pozostałymi rysunkami i częścią opisową projektu, w przypadku istotnych wątpliwości należy skonsultować się z Inspektorem nadzoru lub Projektantem; Rozwiązania konstrukcyjne i instalacyjne zostały przedstawione w odrębnych częściach opracowania;
- projektant nie odpowiada za wykonanie prac, za jakość wykonania, za szkła budowlaną, obowiązkowymi przepisami normami oraz przy zachowaniu przepisów BHP;
- ewentualne rysunki warsztatowe należy przedstawić do weryfikacji i zatwierdzenia przez autora projektu;
- wszystkie wymiary stolarki i słusarki drzwiowej i okiennej należy sprawdzić w naturze przed przystąpieniem do prac;
- w oknach na kondygnacji piętra do wysokości min. 0,85 m powyżej podłogi skrzydła wykonać jako niewietrzące.

PROJEKT:

ROZBUDOWA BUDYNKU UŻYTECZNOŚCI PUBLICZNEJ - CENTRUM EDUKACJI I PROMOCJI MIEK WRZĄZ Z TOWARZYSZĄCĄ INFRASTRUKTURĄ TECHNICZNĄ

ADRES:

Dz. nr 326/48, obręb 0003 Władysławowo
ul. Portowa 15, 84-120 Władysławowo

INWESTOR:

Stowarzyszenie
Północnokaszubska Lokalna Grupa Rybacka
ul. Portowa 15, 84-120 Władysławowo

TREŚĆ RYSUNKU:

Zestawienie stolarki okiennej

PROJEKTOWAŁ:

mgr inż. arch. Jakub Pulkowski
upr. nr 154/POOKKIV/2020
w specjalności architektonicznej

PODPIS:

SPRAWDZIŁ:

mgr inż. arch. Janusz Pulkowski
upr. GP-KZ-73421/3/192
w specjalności architektonicznej

PODPIS:

BRANZA:

Architektura

NR RYSUNKU:

03.9

DATA:

10.12.2021

SKALA: