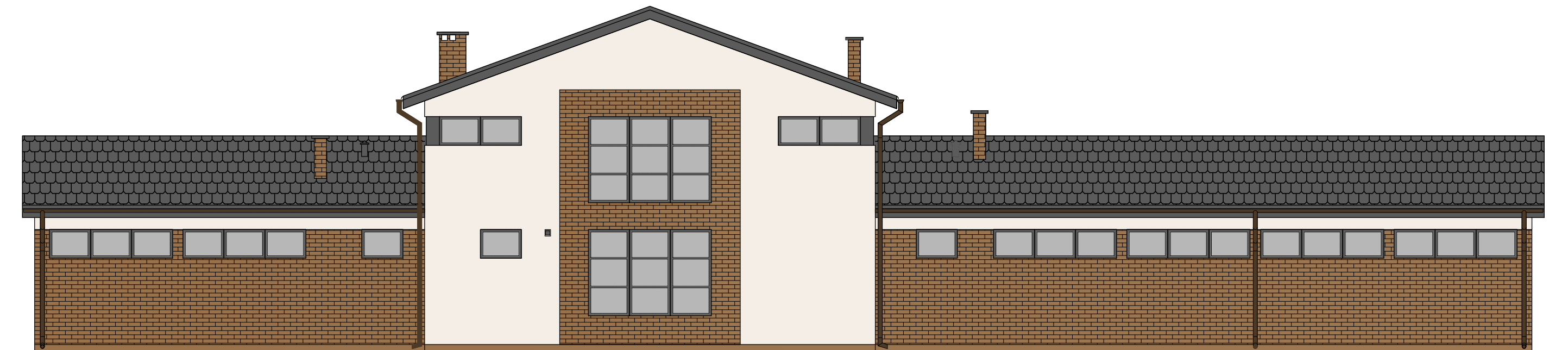


CENTRUM EDUKACJI I PROMOCJI WE WŁADYSŁAWOWIE
ELEWACJE I



ELEWACJA POŁUDNIOWO-ZACHODNIA



ELEWACJA PÓŁNOCNO-WSCHODNIA

projektowanie i nadzór budowlany 84-200 Wejherowo, ul. Św. Jacka 36 tel. kom.: +48 502 059 562		
NAZWA PROJEKTU	BUDYNEK UŻYTECZNOŚCI PUBLICZNEJ „CENTRUM EDUKACJI I PROMOCJI WE WŁADYSŁAWOWIE”	
ADRES	84-120 WŁADYSŁAWOWO UL. PORTOWA DZ. NR 326/33, K.M. 4, OBR. WŁADYSŁAWOWO	
INWESTOR	PÓŁNOCNOKASZUBSKA LOKALNA GRUPA RYBACKA UL. GEN. J. HALLERA 19, 84-120 WŁADYSŁAWOWO	
FAZA	ARCHITEKTURA	
NAZWA RYSUNKU	ELEWACJE I	DATA IV 2014
OPRACOWANIE	mgr inż. Krzysztof Mączkowiak Nr upr. 5029/Gd/91	OPRACOWANIE mgr inż. arch Joanna Westa SKALA 1:100
PROJEKTANT	mgr inż. arch Grzegorz Serafin PO/KK/146/2006	SPRAWDZAJĄCY mgr inż. arch Damian Czaplński nr ewid. PO/KK/192/2008 NR RYSUNKU 7