

**STOWARZYSZENIE
PÓŁNOCNOKASZUBSKA LOKALNA GRUPA RYBACKA**

84-120 Władysławowo, ul. gen. J. Hallera 19
tel. 58 77 46 890; fax. 58 77 45 362
e-mail: biuro@plgr.pl
www.plgr.pl



**RAPORT Z WYJAZDU STUDYJNEGO
do Szwecji
w dniach 08-11.12. 2012r**

Planowany cel wyjazdu	Celem projektu było nawiązanie współpracy, wymiana informacji i doświadczeń na rzecz rozwoju i promocji obszarów zależnych od rybactwa poprzez wykorzystanie lokalnych zasobów naturalnych ze szczególnym uwzględnieniem produktów rybactwa.	
Uczestnicy wyjazdu	Projekt realizowany przez Północnokaszubską Lokalną Grupę Rybacką oraz LGR Archipelag Vänern i Góra Kinnekulle ze Szwecji. Uczestnikami wyjazdu byli dyrektorzy szkół gastronomicznych oraz pracownicy szkoły pracujący z klasami o profilu gastronomicznym z terenu objętego LSROR, pracownicy samorządowi którym w/w szkoły są podległe, a także Członkowie Zarządu oraz pracownicy Biura PLGR.	
Odwiedzane miejsca		
Data i Miejsce (nazwa miejscowości, informacje nt. lokalizacji)	Krótki opis wizyty w terenie	Zdjęcia z wizyty w poszczególnych miejscach
8 grudnia 2012 r. (Goteborg) Wieczorne przybycie do Goteborga połączone z wizyta na świątecznym jarmarku związanym z promocją wyrobów garmazeryjnych zwłaszcza śledzi i kawioru z sielawy		



**STOWARZYSZENIE
PÓŁNOCNOKASZUBSKA LOKALNA GRUPA RYBACKA**

84-120 Władysławowo, ul. gen. J. Hallera 19

tel. 58 77 46 890; fax. 58 77 45 362

e-mail: biuro@plgr.pl

www.plgr.pl



9 grudnia 2012 r. Lidköping

1. Przybycie uczestników do miejscowości Lidköping i zakwaterowanie w hotelu Rådhuset, które miało miejsce późnym wieczorem. Połączone z wizytą na starówce miejskiej jednej z najbardziej malowniczych ulic w miejscowości, która jest podgrzewana w okresie zimowym:



Operacja współfinansowana przez Unię Europejską ze środków finansowych Europejskiego Funduszu Rybackiego zapewniającą inwestycje w zrównoważone rybołówstwo

**STOWARZYSZENIE
PÓŁNOCNOKASZUBSKA LOKALNA GRUPA RYBACKA**

84-120 Władysławowo, ul. gen. J. Hallera 19

tel. 58 77 46 890; fax. 58 77 45 362

e-mail: biuro@plgr.pl

www.plgr.pl



Operacja współfinansowana przez Unię Europejską ze środków finansowych Europejskiego Funduszu Rybackiego zapewniającą inwestycje w zrównoważone rybołówstwo

**STOWARZYSZENIE
PÓŁNOCNOKASZUBSKA LOKALNA GRUPA RYBACKA**

84-120 Władysławowo, ul. gen. J. Hallera 19

tel. 58 77 46 890; fax. 58 77 45 362

e-mail: biuro@plgr.pl

www.plgr.pl



Po spacerze uczestnicy udali się na posiłek do restauracji, serwującej dania rybne, a surowiec kupowany jest od lokalnych rybaków połowiących na jeziorze Vanern.

10 grudnia 2012 r. Lidköping

1. Wizyta w szkole gastronomicznej, gdzie została przedstawiony projekt współpracy zrealizowany ze Szwedzką LGR, którego celem była promocja lokalnych produktów rybołówstwa, jaki i uruchomienie szkolnej restauracji, w której uczniowie serwują min. potrawy z ryb pochodzących z jeziora Vanern.



**STOWARZYSZENIE
PÓŁNOCNOKASZUBSKA LOKALNA GRUPA RYBACKA**

84-120 Władysławowo, ul. gen. J. Hallera 19

tel. 58 77 46 890; fax. 58 77 45 362

e-mail: biuro@plgr.pl

www.plgr.pl



PÓŁNOCNOKASZUBSKA
LOKALNA
GRUPA
RYBACKA

2. Po zapoznaniu się ze szczegółami projektu, zwiedzono zaplecze kuchenne restauracji szkolnej, po którym nastąpiła dalsze część prezentacji, gdzie przedstawiono potencjał rybołówstwa na obszarze PLGR oraz prezentacja samego Stowarzyszenia PLGR



**STOWARZYSZENIE
PÓŁNOCNOKASZUBSKA LOKALNA GRUPA RYBACKA**

84-120 Władysławowo, ul. gen. J. Hallera 19

tel. 58 77 46 890; fax. 58 77 45 362

e-mail: biuro@plgr.pl

www.plgr.pl



3. Po przedstawieniu się partnerów projektów, gospodarze oprowadzili nas po szkole, pokazali zaplecze gastronomiczne, gdzie młodzież odbywa zajęcia praktyczne.



**STOWARZYSZENIE
PÓŁNOCNOKASZUBSKA LOKALNA GRUPA RYBACKA**

84-120 Władysławowo, ul. gen. J. Hallera 19

tel. 58 77 46 890; fax. 58 77 45 362

e-mail: biuro@plgr.pl

www.plgr.pl



3. Uczestnicy udali się do portu i osady rybackiej w nieodległej miejscowości o nazwie Spiken, położonej bezpośrednio nad jeziorem Vanern. W porcie można bezpośrednio zakupić świeże ryby oraz przetwory rybne. Surowiec pochodzi wyłącznie z jeziora Vanern.



**STOWARZYSZENIE
PÓŁNOCNOKASZUBSKA LOKALNA GRUPA RYBACKA**

84-120 Władysławowo, ul. gen. J. Hallera 19

tel. 58 77 46 890; fax. 58 77 45 362

e-mail: biuro@plgr.pl

www.plgr.pl



4. Następnie odbyła się prezentacja poświęcona rybołówstwu oraz przetwórstwu rybnemu, które prowadzone jest w obrębie jeziora Vanern. Prezentacja połączona była z degustacją lokalnego produktu suszonej, wędzonej sielawy. Suszona wędzona sielawa jest nowym produktem, ponieważ dotychczas wykorzystywana była jedynie ikra tej ryby. Z inicjatywy rybaków oraz dzięki wsparciu Lokalnej Grupy Rybackiej stworzono warunki do wykorzystania pozostałej części ryby.



5. Kolejnym punktem programu była rozmowa z rybakim z jeziora Vanern na temat sytuacji rybołówstwa oraz projektu realizowanego przez niego z osi 4 PO RYBY – turystyczne wędkowanie.



**STOWARZYSZENIE
PÓŁNOCNOKASZUBSKA LOKALNA GRUPA RYBACKA**

84-120 Władysławowo, ul. gen. J. Hallera 19

tel. 58 77 46 890; fax. 58 77 45 362

e-mail: biuro@plgr.pl

www.plgr.pl



Operacja współfinansowana przez Unię Europejską ze środków finansowych Europejskiego Funduszu Rybackiego zapewniającą inwestycje w zrównoważone rybołówstwo

**STOWARZYSZENIE
PÓŁNOCNOKASZUBSKA LOKALNA GRUPA RYBACKA**

84-120 Władysławowo, ul. gen. J. Hallera 19

tel. 58 77 46 890; fax. 58 77 45 362

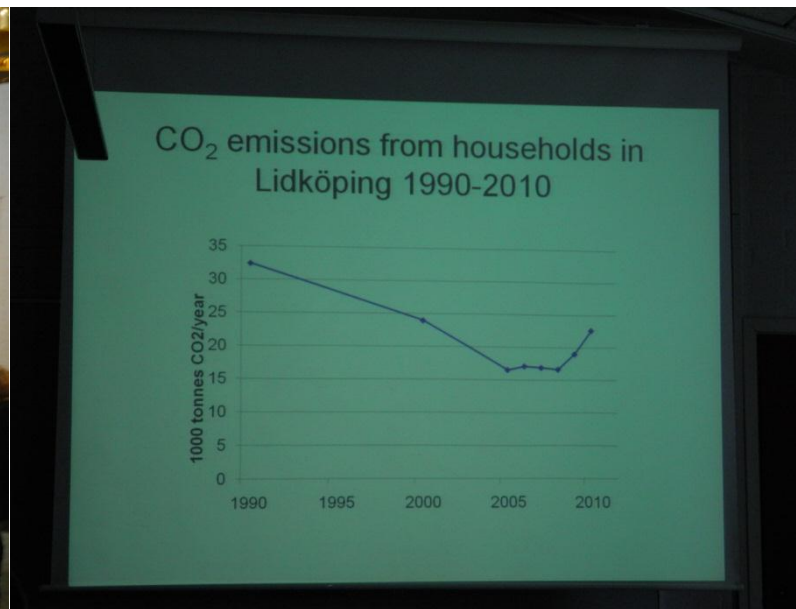
e-mail: biuro@plgr.pl

www.plgr.pl



11 grudnia 2012 r. Lidköping

Odbyła się wizyta w muzeum Vanern połączona z prezentacją projektów związanych z rybołówstwem i przetwórstwem oraz ochroną środowiska, które zostały zrealizowane przy współudziale Szwedzkiego LGR.



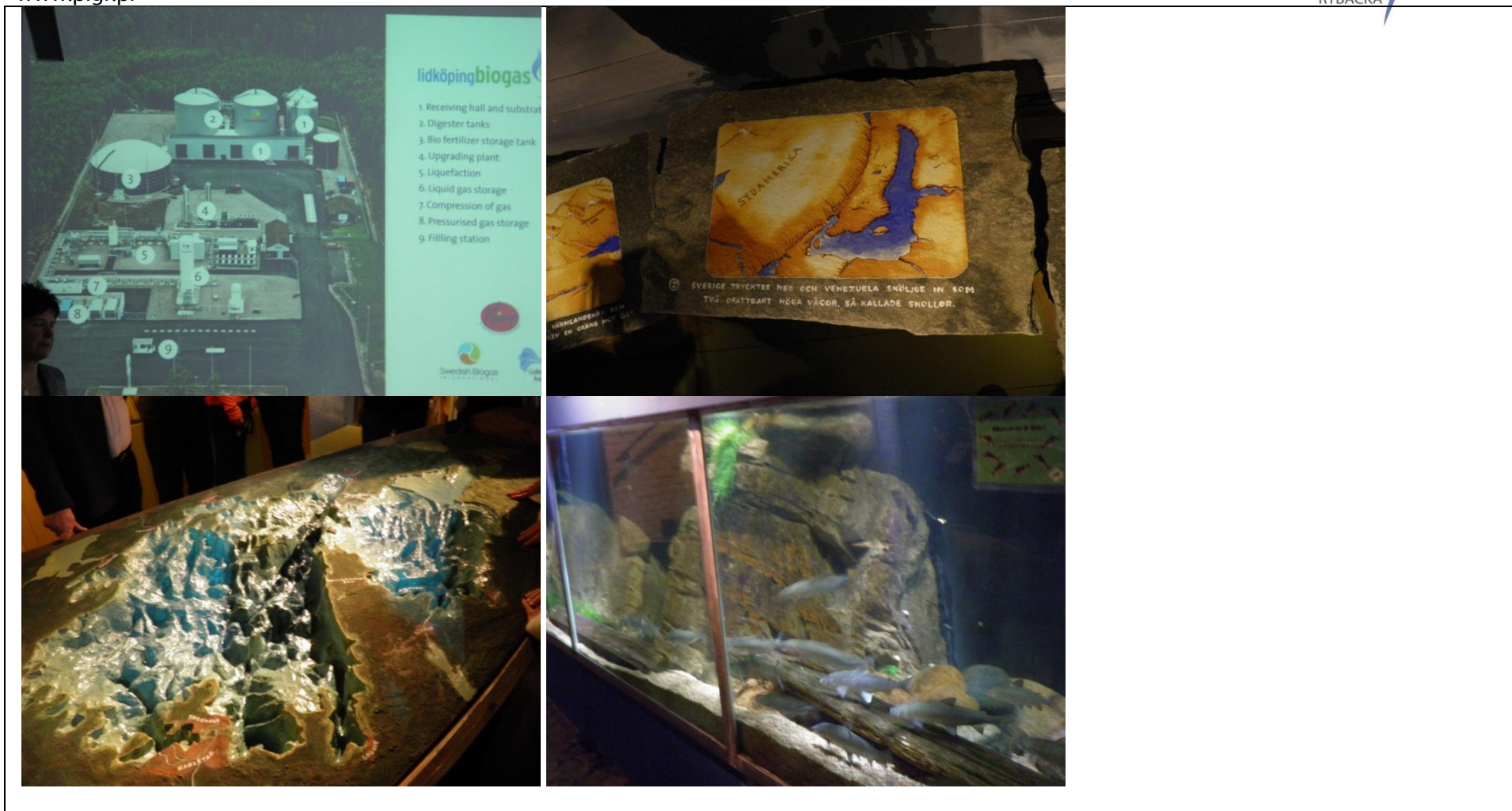
**STOWARZYSZENIE
PÓŁNOCNOKASZUBSKA LOKALNA GRUPA RYBACKA**

84-120 Władysławowo, ul. gen. J. Hallera 19

tel. 58 77 46 890; fax. 58 77 45 362

e-mail: biuro@plgr.pl

www.plgr.pl



Operacja współfinansowana przez Unię Europejską ze środków finansowych Europejskiego Funduszu Rybackiego zapewniającą inwestycje w zrównoważone rybołówstwo

**STOWARZYSZENIE
PÓŁNOCNOKASZUBSKA LOKALNA GRUPA RYBACKA**

84-120 Władysławowo, ul. gen. J. Hallera 19

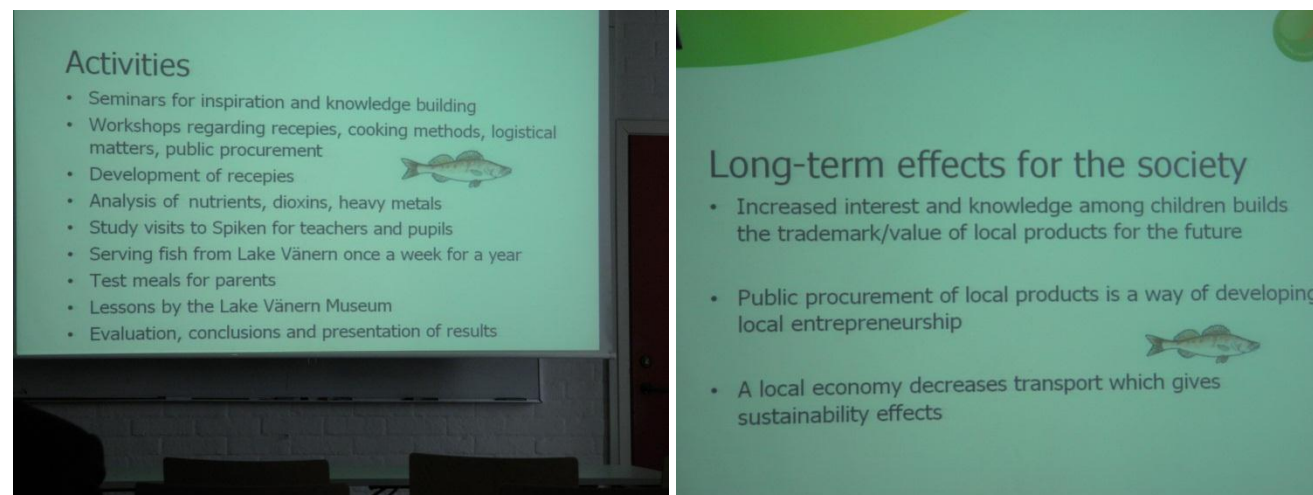
tel. 58 77 46 890; fax. 58 77 45 362

e-mail: biuro@plgr.pl

www.plgr.pl



Prezentacja dotycząca serwowania posiłków rybnych w szkołach podstawowych – projekt współfinansowany za pośrednictwem Lokalnej Grupy Rybackiej



Wskazanie najlepszych praktyk, możliwych do przeniesienia na obszar

Uczestnicy wyjazdu studyjnego zidentyfikowali następujące dobre praktyki, których przeniesienie na nasz obszar istotnie wpłynęłoby na jego rozwój:

- edukacja dzieci i młodzieży na temat ryb występujących w ich regionie – praktyczne zajęcia z rybakami i ciekawymi osobami,
- pokazanie młodzieży wartości rodzimej ryby i sposobów jej przyrządzania,
- szukanie rozwiązań dotyczących rybnych produktów ubocznych, możliwość komercyjnego wykorzystania,
- obiekty turystyczne gastronomiczne wykorzystujące elementy rybackie, tradycyjne (wystój) oraz serwujące rodzimą rybę,
- rozwiązania dotyczące ochrony środowiska, sposoby na wykorzystanie odpadów – przykład biogazowni, w Szwecji średnio składa się około 10% odpadów, reszta jest odzyskiwana na różne sposoby,
- umożliwienie młodzieży ze szkół gastronomicznych odbycia praktyk w miejscu gdzie wykorzystywane są lokalne produkty – restauracja prowadzona przez uczniów szkoły gastronomicznej.



**STOWARZYSZENIE
PÓŁNOCNOKASZUBSKA LOKALNA GRUPA RYBACKA**

84-120 Władysławowo, ul. gen. J. Hallera 19

tel. 58 77 46 890; fax. 58 77 45 362

e-mail: biuro@plgr.pl

www.plgr.pl



<p>W jaki sposób zrealizowano planowany cel wyjazdu</p>	<p>Cel wyjazdu został osiągnięty. Nawiązano kontakty z LGR z Lake Vanern, a uczestnicy wyjazdu mieli możliwość zapoznania się z funkcjonowaniem jednej z największych szkół w regionie oraz systemu oświaty, jak i szkolnej restauracji, która serwuje dania komercyjnym klientom.</p> <p>Poznano szczegóły projektu zrealizowanego przez LGR i szkołę, dzięki któremu została opracowana i wydana publikacja, w której opisano wszystkie gatunki ryb występujące w jeziorze Vanern, z oznaczeniem gatunków ryb których nie powinno się poławiać, gdyż ich populacja spada, a wewnątrz przepisy nie zabraniają jej poławiania.</p> <p>Dyrektorzy szkół wyrazili chęć pogłębiania i rozwoju współpracy, co przyczyniło się do zaproszenia przedstawicieli szkoły jak i LGR-u na rewizytę i podjęcia wspólnych wysiłków, które będą miały na celu rozszerzenie współpracy wspólnego udziału w projektach związanych z rozwojem młodzieży uczącej się w szkołach gastronomicznych na obu obszarach.</p> <p>Realizacja celów wyjazdu została oceniona przez każdego uczestnika, który anonimowo wypełnił ankietę ewaluacyjną.</p> <ul style="list-style-type: none">- 14 osób uważa wyjazd za interesujący,- 13 osób uważają, że będą czerpać inspiracje z wyjazdu studyjnego we własnej działalności, 1 osoba odpowiedziała „trudno powiedzieć”,- 14 osób uważa, że poprzez uczestnictwo w wyjeździe studyjnym otrzymało informację powiązane z aktywizacją społeczności lokalnych oraz możliwościami rozwoju współpracy pomiędzy LGR, a szkoła gastronomiczną,- 14 osób uważa, że udział w wyjeździe studyjnym sprzyja nawiązywaniu kontaktów, obserwowaniu rozwiązań, które wykorzystać można w działaniach na rzecz rozwoju obszarów objętych LSROR,- 14 osób uważa, że wyjazd jest inspiracją do podejmowania nowych inicjatyw i wyzwań,- 13 osób uważa, że wiadomości wyniesione z uczestnictwa są bardzo przydatne, 1 jedna osoba uważa że informacje są „mało przydatne”- organizację wyjazdu studyjnego uczestnicy ocenili średnio na 5,1 w skali od 1 do 6.
<p>Dane osoby do kontaktu w sprawie projektu</p>	<p>Kamila Rucińska, 058 774 68 90, k.rucinska@plgr.pl Paweł Kirkowski, p.kirkowski@plgr.pl</p>

