

# Opracowanie Lokalne Strategii Rozwoju (LSR) na lata 2021-2027

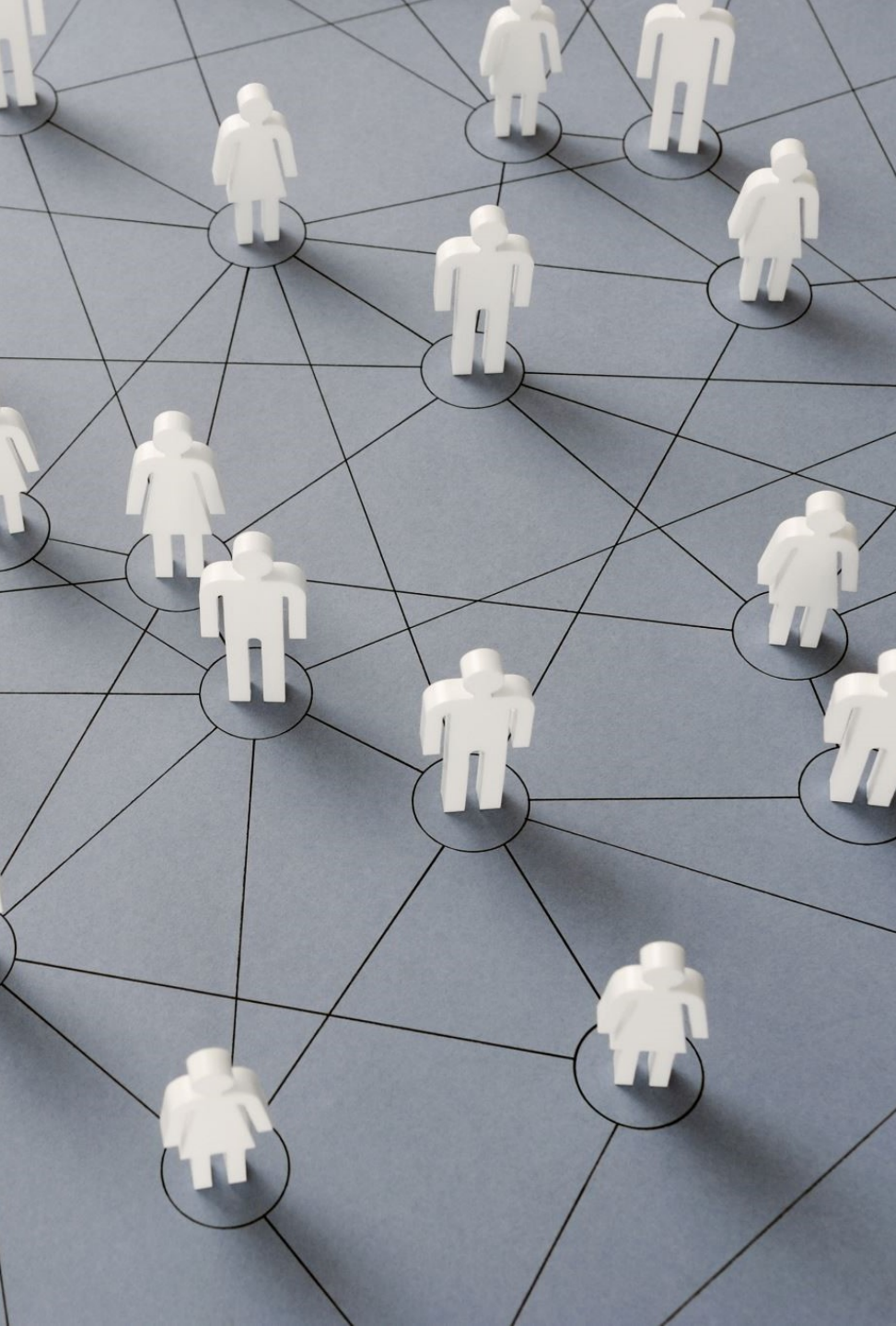
Spotkania gminne w dniu 27.06.2022

*Gmina Puck, godz. 11:00 - 14:00*

*Gmina Krokowa, godz. 15:00 – 18:00*



„Unia Europejska Europejskie Fundusze Strukturalne i Inwestycyjne”



## Rozwój Lokalny Kierowany przez Społeczność RLKS

---

- Tworzenie sieci kontaktów i współpracę z innymi miejscowymi partnerami;
- Innowacyjne podejście (w skali lokalnej);
- Dostępność.



## Rozwój Lokalny Kierowany przez Społeczność RLKS

---

- Zastosowanie instrumentu RLKS (...) nie ogranicza się do terenów wiejskich.
- RLKS może być wdrażany także w gminach miejsko-wiejskich, miejskich.
- Zorientowanie na grupy w niekorzystnej sytuacji.

# Program spotkania

- Lokalna Strategia Rozwoju. O co chodzi? *(3 programy – 2 strategie, odgórne podejście – wskazywanie obszarów interwencji, beneficjentów, typów działań przez programy)*
- W jakim miejscu jesteśmy? *(mapa drogowa, SWOT)*
- Jakie obszary będą mogły być wspierane w Strategii i przez kogo (beneficjenci)? *(programy przesądzają kierunki, szukamy problemów, które moglibyśmy zaadresować w strategii i które dadzą rzeczywistą i trwałą zmianę/poprawę)*

## **CZĘŚĆ WARSZTATOWA** *(generowanie i wybór najważniejszych problemów)*

- Jakie są, Waszym zdaniem, najważniejsze do rozwiązania problemy w zakresie usług społecznych i infrastruktury społecznej?
- Jakie są, Waszym zdaniem, najważniejsze do rozwiązania problemy w zakresie bioróżnorodności - ochrony środowiska?

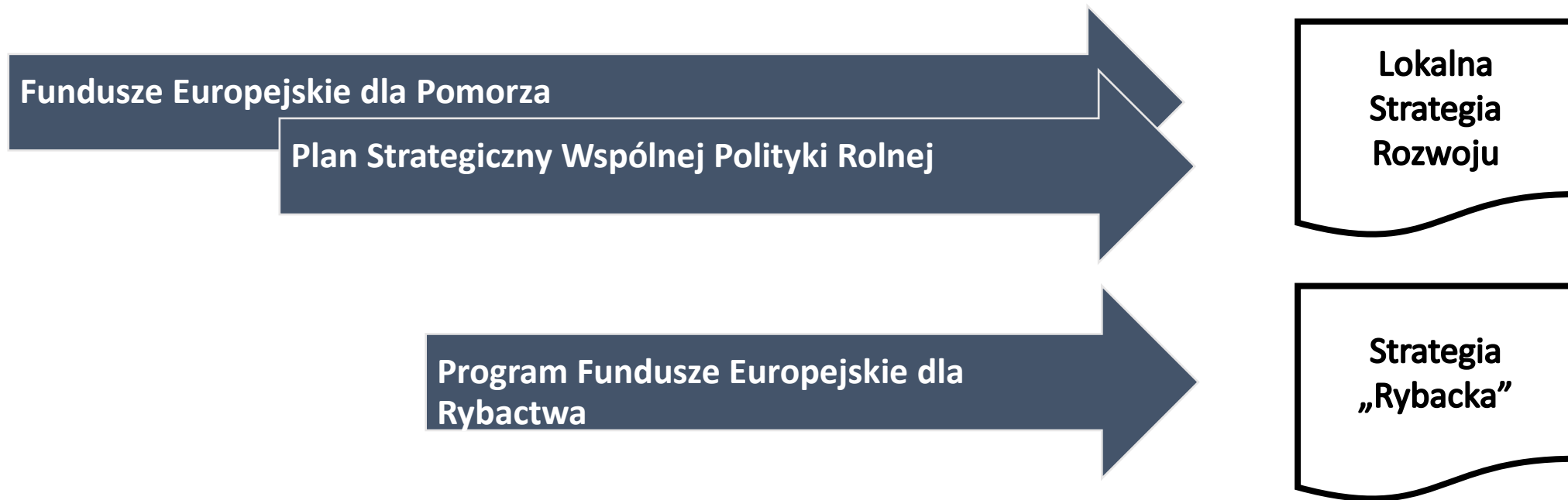
# Poznajmy się

- Nazywam się ...
- Przyjechałam/em z ....
- Zajmuję się ..... / mam wiedzę / doświadczenie dot. ....

# Żeby nam się dobrze pracowało

- Jedna osoba w jednym czasie (słuchamy się nawzajem)
- Trzymamy się tematów spotkania
- Jeśli coś jest niejasnego/niezrozumiałego dla mnie – pytam, przerywam

# Na czym stoimy? Czego oczekujemy po zakończeniu?

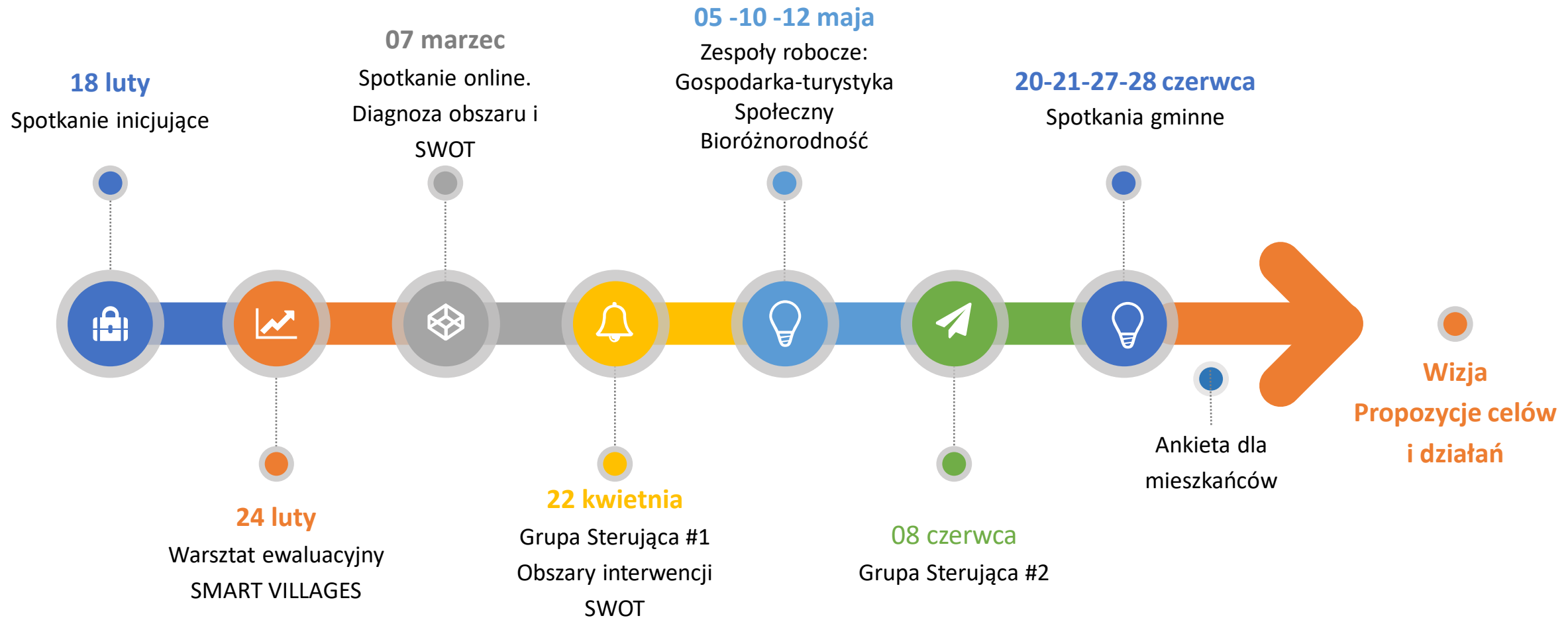


Programy przesądzają kierunki interwencji (co można sfinansować, w ramach strategii).

Szukamy problemów, które moglibyśmy zaadresować (wspierać finansowo ich rozwiązanie/łagodzenie)

# Mapa drogowa prac nad strategią Rozwoju Lokalnego Kierowanego przez Społeczność RLKS

## Etap diagnostyczny



# Rozwój Lokalny Kierowany przez Społeczność w Programie Fundusze Europejskie dla Pomorza do 2027 – ile na Lokalną Strategię Rozwoju?

PLGR	Ludność	OZE	Turystyka	<u>Bioróżnorodność i ochrona przyrody</u>	<u>Infrastruktura społeczna</u>	<u>Usługi społeczne</u>	SUMA
Euro		820 498,98	820 498,98	419 477,60	372 586,72	745 173,43	<b>3 178 235,71</b>
	<b>87 568</b>						
Zł. (4,65 )		3 815 320,26	3 815 320,26	1 950 570,84	1 732 528,25	3 465 056,45	<b>14 778 796,05</b>

# Odnawialne źródła energii OZE

Fundusze Europejskie dla Pomorza

**TYLKO DLA OSÓB FIZYCZNYCH**

**3,8 MLN <-> 2023-2027**



# Rozwój Lokalny Kierowany przez Społeczność (RLKS) w Programie Operacyjnym Fundusze Europejskie dla Pomorza (FEP)

## - Odnawialne Źródła Energii (OZE)

„(ii) wspieranie energii odnawialnej(...)”

„(...) wspierana będzie budowa i rozbudowa odnawialnych źródeł energii (...), ze szczególnym uwzględnieniem **rozproszonej energetyki prosumenckiej.**”

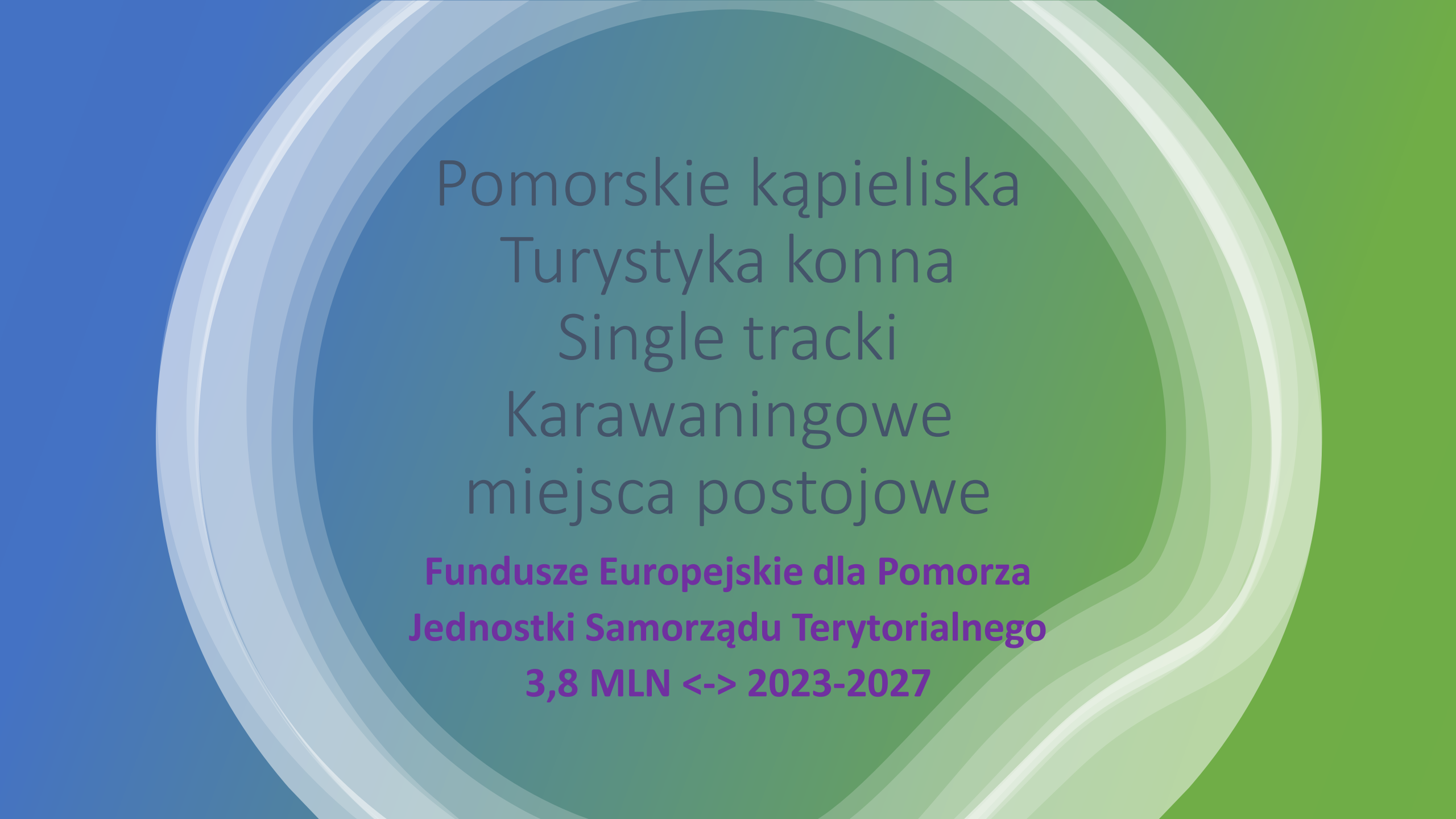
W zakresie wytwarzania energii elektrycznej:

- do 5 MWe dla wiatru,
- do 2 MWe dla promieniowania słonecznego.

W zakresie wytwarzania energii cieplnej:

- do 2 MWt dla promieniowania słonecznego.
- do 2 MWt dla geotermii (w tym pompy ciepła),

**Beneficjenci – tylko osoby fizyczne**



Pomorskie kąpieliska  
Turystyka konna  
Single tracki  
Karawaningowe  
miejsca postojowe

**Fundusze Europejskie dla Pomorza**  
**Jednostki Samorządu Terytorialnego**  
**3,8 MLN <-> 2023-2027**



## Warunki finansowania projektów:

- muszą być realizowane na obszarze **Lokalne Grupy Działania** z którą zawarta została umowa na realizację **Lokalne Strategii Rozwoju**,
- realizowane przez **jednostki samorządu terytorialnego** – organizatorzy kąpielisk,
- rekomendowane do uzyskania wsparcia w „Analizie Wykonalności” przedsięwzięcia strategicznego „Pomorskie kąpieliska”,
- spełniające wytyczne dla zagospodarowania kąpielisk w województwie pomorskim określone w dokumencie pn. „**Pomorskie Kąpieliska – standardy infrastruktury kąpieliskowej**”,
- **wyłącznie kąpieliska** - do wsparcia nie kwalifikują się miejsca okazjonalnie wykorzystywane do kąpeli.



## Regionalny Program Strategiczny w zakresie gospodarki, rynku pracy, oferty turystycznej i czasu wolnego

Cel szczegółowy 3. Inspirująca oferta turystyczna i czasu wolnego

Priorytet 3.1 Markowa oferta turystyczna i czasu wolnego

**Działanie 3.1.1 Systemowe wsparcie infrastruktury**

### **Turystyka konna**

**Przedsięwzięcie  
Strategiczne  
Pomorska Turystyka  
Konna**

### **Singletracki**

**Wsparcie rozwoju tras  
rowerowych dedykowanych  
sprofilowanym grupom  
odbiorców**

### **Karawaningowe miejsca postojowe**

**Wsparcie rozwoju projektów  
tematycznych bazujących na  
produktowych wyróżnikach  
turystycznych  
odzwierciedlających  
atrakcyjność i charakter miejsca  
poprzez obiekty małej  
architektury**

# Usługi społeczne Infrastruktura społeczna

**Fundusze Europejskie dla Pomorza**  
**> 7 MLN <-> 2023-2027**

# SWOT - Usługi społeczne i infrastruktura społeczna

Niewystarczająca infrastruktura oraz braki kadrowe w sektorze pomocy społecznej i ochronie zdrowia

Niepewność w zakresie długofalowego finansowania programów rozwoju usług publicznych (w szczególności usług opiekuńczych- osoby niesamodzielne).



Wzrost znaczenia organizacji pozarządowych w realizacji usług publicznych

Polityka wspierania rozwoju usług środowiskowych świadczonych w miejscu zamieszkania (programy deinstytucjonalizacji)



# Kluczowe założenie

W obszarze usług społecznych i zdrowotnych wspierane będą wyłącznie działania przyczyniające się do deinstytucjonalizacji usług w województwie, świadczenia ich w środowisku lokalnym oraz zapobiegania umieszczeniu osób w instytucjach pobytu długoterminowego.

# Rozwój Lokalny Kierowany przez Społeczność (RLKS) w Programie Operacyjnym Fundusze Europejskie dla Pomorza (FEP) – Infrastruktura społeczna

(iii) Wspieranie włączenia społeczno-gospodarczego społeczności marginalizowanych, gospodarstw domowych o niskich dochodach oraz grup w niekorzystnej sytuacji, w tym osób o szczególnych potrzebach, **dzięki zintegrowanym działaniom**

Zakres prowadzonych w ramach niniejszego Celu działań obejmie m.in.:

- a. **rozwój infrastruktury społecznej**, w ramach której świadczone są **specjalistyczne usługi opiekuńcze**, w szczególności skierowane do osób z niepełnosprawnościami, długotrwale i ciężko chorych lub seniorów,
- b. **rozwój form mieszkalnictwa** na rzecz włączenia społecznego m.in. **mieszkalnictwa wspomagane** (treningowego i wspieranego) oraz chronionego,
- c. poprawę warunków w istniejących obiektach infrastruktury społecznej, w tym **dostosowanie do standardów** takich obiektów jak: **placówki opiekuńczo-wychowawcze**,
- d. rozwój infrastruktury społecznej na rzecz **wsparcia dziennego dzieci i młodzieży**,
- e. rozwój środowiskowej infrastruktury społecznej skierowanej do osób z niepełnosprawnościami np. **domów samopomocy, warsztatów terapii zajęciowej czy zakładów aktywności zawodowej**,
- f. rozwój infrastruktury społecznej na rzecz społeczności lokalnych, w tym **domów/klubów seniora, oraz domów/klubów sąsiedzkich**,
- g. rozwój infrastruktury na rzecz osób w kryzysie bezdomności (**schroniska, noclegownie, ogrzewalnie**).

# Usługi społeczne i zdrowotne

## (k) zwiększanie równego i szybkiego dostępu do dobrej jakości, trwałych i przystępnych cenowo usług

W ramach planowanej interwencji, przewiduje się realizację spersonalizowanych usług społecznych, w szczególności:

- a. świadczonych w społeczności lokalnej, jak np. **usługi asystenckie, opiekuńcze, specjalistyczne i inne**,
- b. **oferty opieki wytchnieniowej** dla osób wymagających wsparcia w codziennym funkcjonowaniu (m.in. seniorów, osób z niepełnosprawnościami, długotrwale i ciężko chorych) oraz ich opiekunów,
- c. **mieszkalnictwa wspomagane** (treningowego i wspieranego) oraz **chronionego**
- d. **oferta wsparcia dziennego** dorosłych osób wymagających intensywnego wsparcia,
- e. **rodzinnych form pieczy zastępczej** (w tym upowszechnianie zawodowych rodzin zastępczych),
- f. usługi **dla dzieci i młodzieży** wymagających wsparcia, przebywających w różnych formach pieczy zastępczej lub w rodzinach doświadczających problemów opiekuńczo-wychowawczych form specjalistycznego wsparcia rodzin zastępczych i adopcyjnych,
- g. form specjalistycznego wsparcia dla **osób doświadczających przemocy**,
- h. usług na rzecz **osób uzależnionych** od alkoholu i/lub innych substancji psychoaktywnych,
- i. **oferty wsparcia dziennego seniorów**,
- j. oferta **wsparcia dziennego dzieci i młodzieży** doświadczających problemów opiekuńczo wychowawczych, w szczególności poprzez usługi takie jak **placówki wsparcia dziennego, streetworking i inne**.
- k. **wsparcie preadopcyjne i postadopcyjne**,
- l. **rozwój opieki długoterminowej, zarówno w warunkach stacjonarnych, jak i domowych**
- m. **upowszechnianie opieki koordynowanej** – rozumianej jako zachowanie ciągłości opieki nad pacjentem (począwszy od profilaktyki chorób, leczenie po rehabilitację)
- n. wykorzystanie i upowszechnianie **rozwiązań telemedycznych**

# Plan strategiczny dla Wspólnej Polityki Rolnej 2023-2027 ver.4

Cel strategiczny: Poprawa dostępu do usług publicznych w zakresie opieki, zdrowia, kultury i dziedzictwa kulturowego

Planowana jest realizacja operacji w następujących zakresach wsparcia:

- 1) poszukiwanie sposobów dostarczania usług dla lokalnych społeczności, w tym rozwój usług opiekuńczych, ochrony zdrowia, kultury i dziedzictwa kulturowego, z wyłączeniem inwestycji w publiczną infrastrukturę techniczną;
- 2) Dodatkowo, w związku ze starzeniem się populacji zamieszkującej obszary wiejskie oraz ze zmianą struktury zapotrzebowania na usługi lokalne w zakresie świadczenia usług opiekuńczych (również w gospodarstwach rolnych), rehabilitacyjnych, zdrowotnych itp. (rozwój srebrnej gospodarki), **pomoc będzie udzielana dla przedsięwzięć związanych z tworzeniem podmiotów oferujących usługi komercyjne w tym zakresie.**

# Infrastruktura i usługi społeczne

```
graph TD; A[Infrastruktura i usługi społeczne] --- B[WPR]; A --- C[FE dla Rybactwa 2021-2027]; B --- D[FEP]; C --- D; D --- E[DEINSTYTUCJONALIZACJA]; E --- F[Wspieranie włączenia społeczno-gospodarczego społeczności marginalizowanych, gospodarstw domowych o niskich dochodach oraz grup w niekorzystnej sytuacji, w tym osób o szczególnych potrzebach];
```

## **WPR**

*Poprawa dostępu do usług dla lokalnych społeczności  
Włączenie społeczne osób w niekorzystanej sytuacji*

*FE dla Rybactwa 2021-2027*

## **FEP**

## **DEINSTYTUCJONALIZACJA**

**Wspieranie włączenia społeczno-gospodarczego społeczności marginalizowanych, gospodarstw domowych o niskich dochodach oraz grup w niekorzystnej sytuacji, w tym osób o szczególnych potrzebach**

# Bioróżnorodność i ochrona przyrody

Fundusze Europejskie dla Pomorza  
1,9 MLN <-> 2023-2027

# SWOT - Bioróżnorodność i ochrona przyrody



# Bioróżnorodność i ochrona przyrody

## w Programie Operacyjnym Fundusze Europejskie dla Pomorza (FEP)

(vii) wzmocnianie **ochrony i zachowania przyrody, różnorodności biologicznej oraz zielonej infrastruktury**, w tym na obszarach miejskich, oraz ograniczanie wszelkich rodzajów zanieczyszczenia

W obszarze różnorodności biologicznej i krajobrazu wspierane będą projekty mające na celu:

- a. poprawę stanu cennych gatunków i siedlisk oraz ochronę ekosystemów,
  - **projekty zabezpieczające obszary chronione przed nadmierną i niekontrolowaną presją turystów**, dotyczące właściwego dla celów ochrony przyrody danego terenu ukierunkowania ruchu turystycznego minimalizującego jego negatywny wpływ na stan różnorodności biologicznej
- b. ochronę wód i ekosystemów, w szczególności jezior,
  - a. Interwencja w zakresie ochrony wód i ekosystemów od wód zależnych, w szczególności jezior zostanie ukierunkowana na **urządzanie i zagospodarowanie terenów wokół rzek, jezior i zbiorników wodnych w celu ograniczenia spływu powierzchniowego i antropopresji** oraz wspieranie działań w zlewni bezpośredniej jeziora mających na celu ochronę ekosystemu tego jeziora.
- c. ochronę i przywracanie walorów przyrodniczo-krajobrazowych w szczególności na obszarach objętych formami ochrony przyrody oraz terenach zurbanizowanych.
  - **projekty zabezpieczające obszary chronione przed nadmierną i niekontrolowaną presją turystów**, dotyczące właściwego dla celów ochrony przyrody danego terenu ukierunkowania ruchu turystycznego minimalizującego jego negatywny wpływ na stan różnorodności biologicznej

# Plan strategiczny WPR 2023-2027 wer.4

Planowana jest realizacja operacji w następujących zakresach wsparcia [ss.685-686]:

- 1) kształtowanie świadomości obywatelskiej o znaczeniu (...) zrównoważonego rolnictwa, gospodarki rolno-spożywczej oraz ochrony dziedzictwa (...) przyrodniczego polskiej wsi (...)
- 2) rozwój zielonej gospodarki i przeciwdziałanie zmianom klimatycznym, w tym przez zastosowanie odnawialnych źródeł energii.

# Bioróżnorodność i ochrona przyrody

```
graph TD; A[Bioróżnorodność i ochrona przyrody] --> B[WPR]; A --> C[FEP]; B --> D["Kształtowanie świadomości obywatelskiej o znaczeniu (...) dziedzictwa przyrodniczego (...) (...) wzmacnianie programów edukacji liderów życia publicznego i społecznego"]; C --> E["FE dla Rybactwa 2021-2027"]; C --> F["wzmacnianie ochrony i zachowania przyrody, różnorodności biologicznej oraz zielonej infrastruktury; ograniczanie zanieczyszczeń"];
```

## **WPR**

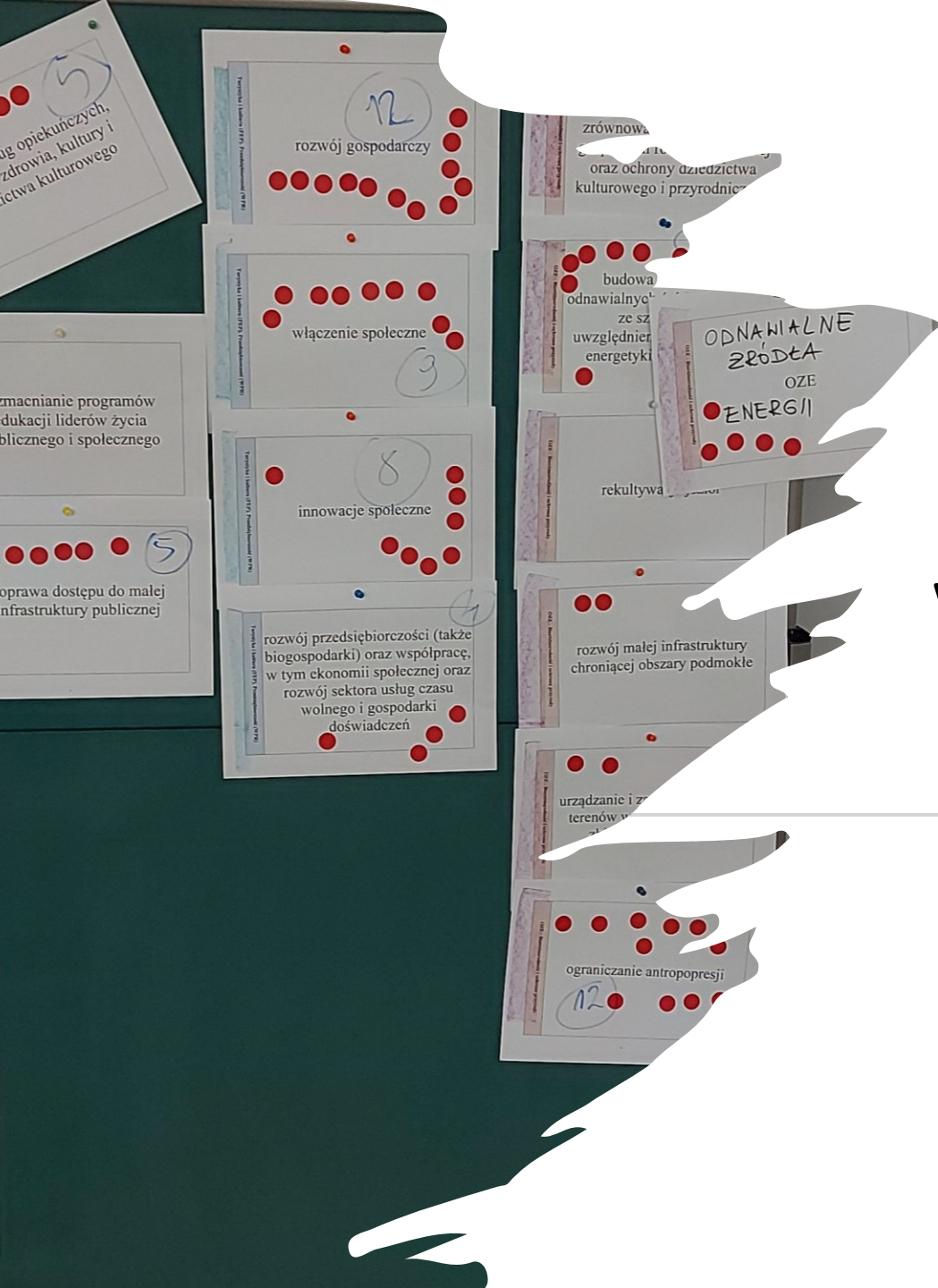
*Kształtowanie świadomości obywatelskiej o znaczeniu  
(...) dziedzictwa przyrodniczego (...)*

*(...) wzmacnianie programów edukacji liderów życia  
publicznego i społecznego*

*FE dla Rybactwa 2021-  
2027*

## **FEP**

wzmacnianie ochrony i zachowania przyrody,  
różnorodności biologicznej oraz zielonej  
infrastruktury; ograniczanie zanieczyszczeń



# CZĘŚĆ WARSZTATOWA

---

# Język „problemów”/”potrzeb”

- Problem opisujemy np.:
  - Niedostateczne/na ...
  - Niewystarczające/ca ...
  - Słaba/be ...
  - Brakuje ...
  - Potrzeba (czego?, dla kogo?)
- Każdy Problem/Potrzeba na osobnej kartce!
- Nie zwlekajcie z zapisywaniem pomysłów!



## Bioróżnorodność i ochrona przyrody

**Jakie są główne problemy, powodujące pogarszanie się stanu cennych gatunków i siedlisk, niedostateczną ochronę ekosystemów, pogarszanie się walorów przyrodniczo-krajobrazowych na obszarach objętych formami ochrony przyrody oraz na terenach zurbanizowanych?**

## Infrastruktura społeczna Usługi społeczne i zdrowotne

**Jakie są, Waszym zdaniem, najważniejsze do rozwiązania problemy w zakresie infrastruktury społecznej i dostępu do usług społecznych dla osób/grup marginalizowanych, gospodarstw domowych o niskich dochodach oraz grup/osób w niekorzystnej sytuacji, w tym osób o szczególnych potrzebach?**