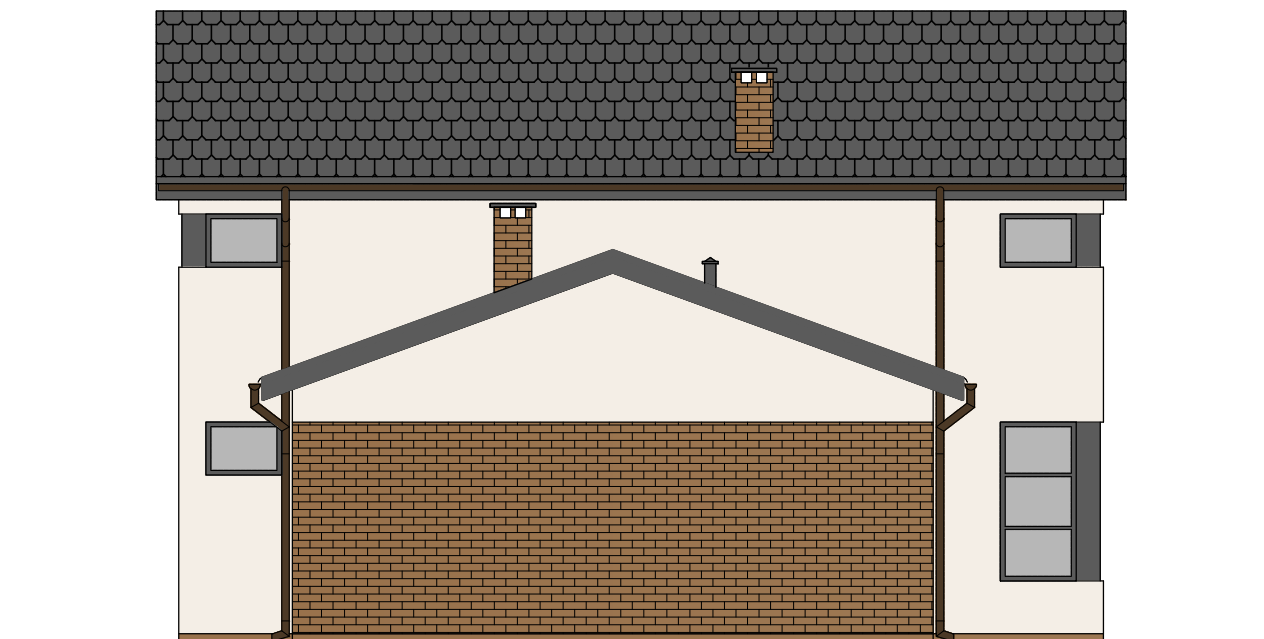


ELEWACJA POŁUDNIOWO–WSCHODNIA



ELEWACJA PÓŁNOCNO–ZACHODNIA (FRONTOWA)

ELEWACJE II

 projektowanie i nadzór budowlany 84-200 Wejherowo, ul. Św. Jacka 36 tel. kom.: +48 502 059 562		
NAZWA PROJEKTU BUDYNEK UŻYTECZNOŚCI PUBLICZNEJ „CENTRUM EDUKACJI I PROMOCJI WE WŁADYSŁAWOWIE”		
ADRES 84-120 WŁADYSŁAWOWO UL. PORTOWA DZ. NR 326/33, K.M. 4, OBR. WŁADYSŁAWOWO		
INWESTOR PÓLNOCNOKASZUBSKA LOKALNA GRUPA RYBACKA UL. GEN. J. HALLERA 19, 84-120 WŁADYSŁAWOWO		
FAZA ARCHITEKTURA		
NAZWA RYSUNKU ELEWACJE II		DATA IV 2014
OPRACOWANIE mgr inż. Krzysztof Mączkowiak Nr upr. 5029/Gd/91	OPRACOWANIE mgr inż. arch Joanna Westa	SKALA 1:100
PROJEKTANT mgr inż. arch Grzegorz Serafin PO/KK/146/2006	SPRAWDZAJĄCY mgr inż. arch Damian Czaplński nr ewid. PO/KK/192/2008	NR RYSUNKU 8